

En agissant conformément aux principes de l'élimination, vous contribuez à la protection de l'environnement

IV. Conditions de garantie

1. Le produit fabriqué par HeatQ Technology Sp. z o.o. décrit dans ce manuel fait l'objet de la garantie.
2. La période de garantie est de 24 mois à compter de la date d'achat, mais pas plus de 36 mois à compter de la date de fabrication.
3. La base des réclamations au titre de la garantie est la preuve d'achat du produit. L'absence de cette preuve autorise le fabricant à rejeter la demande.
4. En retirant le produit au moment de l'achat, le client confirme qu'il est complet. Si le client n'émet aucune objection sur le produit - en particulier sur la qualité des surfaces décoratives du boîtier - il est constaté que le produit a été livré sans défaut.
5. Le système de chauffage doit être équipé de vannes d'arrêt permettant de démonter le radiateur et la résistance sans perturber l'ensemble du système de chauffage central avec le fluide chauffant. Le fabricant n'est pas responsable des problèmes et des coûts résultant d'un système de chauffage mal préparé.
6. La garantie ne couvre pas les dommages causés par un montage/démontage incorrect ou une utilisation incorrecte du dispositif. Veuillez lire ce manuel qui fait partie intégrante de la garantie, avant toute utilisation.
7. Le fabricant dispose de 14 jours ouvrables à compter de la date de livraison du produit défectueux dans ses locaux pour expertiser et réparer le produit défectueux.
8. Si la réparation n'est pas possible, le fabricant s'engage à fournir un nouveau produit avec les mêmes paramètres.
9. Attention ! L'endommagement du joint situé à l'arrière du dispositif entraîne l'annulation de la garantie.

NL

I. Bouw (Afbeelding 1)

S4 - koppelingsknop
L5 - LED-diode
A1 - dubbelzijdige bevestigingsstape
A2 - bevestigingsgaten voor schroeven

II. Toepassing en koppeling (Afbeeldingen 1, 2)

HQSens sensoren kunnen samenwerken met NEX APP en NEX HOME verwarmingselementen.

Voeding: 2 x AAA-batterijen

Koppelen: Om de NEX APP/NEX HOME verwarmingselementen te koppelen met de HQSens sensor, moet het verwarmingselement in stand-by modus staan (LEDs L1, L2 en L3 uit). Om het koppelen te starten, druk je eerst op de "-" knop (S2) en vervolgens op de "aan/uit" knop (S1) en houd je beide ongeveer 5 seconden ingedrukt totdat de LED (L4) begint te knipperen. Plaats dan binnen 30 seconden de batterijen en druk op de knop tussen de batterijen (S4) op de HQSens sensor. De koppelingsstatus van de apparaten wordt bevestigd door een kort knipperen van de blauwe LED (L5) op de sensor.

III. Verwijdering

Aan het einde van het gebruik mag het product niet als gemeentelijk afval worden verwijderd. Het apparaat is onderworpen aan speciale eisen betreffende het beheer van elektrisch en elektronisch afval. Breng het apparaat naar een inzamel- en recyclingcentrum voor elektrische en elektronische apparatuur. Uw verkooppunt of de fabrikant zal u informatie verstrekken over het juiste verwijderingspunt.

Door te handelen in overeenstemming met de principes van correcte verwijdering levert u uw eigen bijdrage aan de bescherming van het milieu

IV. Garantievoorwaarden

1. Het door HeatQ Technology Sp. z o.o. vervaardigde product dat in deze handleiding wordt beschreven, vormt het voorwerp van de garantie.
2. De garantieperiode bedraagt 24 maanden vanaf de aankoopdatum, maar niet langer dan 36 maanden vanaf de fabricagedatum.
3. De basis voor garantieclaims is het aankoopbewijs van het product. Het ontbreken van dit bewijs geeft de fabrikant het recht de claim af te wijzen.
4. Door het apparaat bij aankoop in ontvangst te nemen, bevestigt de klant dat het apparaat van volledige kwaliteit is. Indien de klant geen bezwaar maakt tegen het product - met name tegen de kwaliteit van de decoratieve oppervlakken van de behuizing - wordt aangenomen dat het product zonder gebreken is geleverd.
5. Het verwarmingssysteem moet voorzien zijn van afsluiters om de radiator/verwarming te kunnen verwijderen zonder de gehele centrale verwarming met verwarmingsmedium te storen. De fabrikant is niet verantwoordelijk voor problemen en kosten die voortvloeien uit een niet goed voorbereide verwarmingsinstallatie.
6. De garantie dekt geen schade veroorzaakt door onjuiste montage/demontage of onjuist gebruik van het apparaat. Lees deze handleiding, die deel uitmaakt van de garantie, voordat u het apparaat in gebruik neemt.
7. De fabrikant beschikt over 14 werkdagen vanaf de datum van levering van het gebrekkige product in de lokalen van de fabrikant om het gebrekkige product te onderzoeken en te herstellen.
8. Indien reparatie niet mogelijk is, verbindt de fabrikant zich ertoe een nieuw product met dezelfde parameters te leveren.

PL

I. Budowa (Rysunek 1)

S4 – przycisk parowania
L5 – dioda LED
A1 – taśma dwustronna mocująca
A2 – otwory montażowe na wkręty

II. Zastosowanie i parowanie (Rysunek 1, 2)

Czujniki HQSens mogą współpracować z grzałkami NEX APP oraz NEX HOME.

Zasilanie: Baterie 2xAAA

Parowanie: W celu sparowania grzałki NEX APP/NEX HOME z czujnikiem HQSens, grzałka musi znajdować się w trybie stand-by (diody L1, L2 i L3 wygaszone). Aby rozpocząć parowanie należy najpierw wcisnąć przycisk "-" (S2), a następnie przycisk "on/off" (S1) i przytrzymać oba wciśnięte przez ok. 5 sekund, do momentu rozpoczęcia pulsowania diody LED (L4). Następnie w czasie 30 sekund należy włożyć baterie i przycisnąć przycisk pomiędzy bateriami (S4) w czujniku HQSens. Stan sparowania urządzeń zostaje potwierdzony przez krótkie rozbłyśnięcie niebieskiej diody LED (L5) na czujniku.

III. Utylizacja

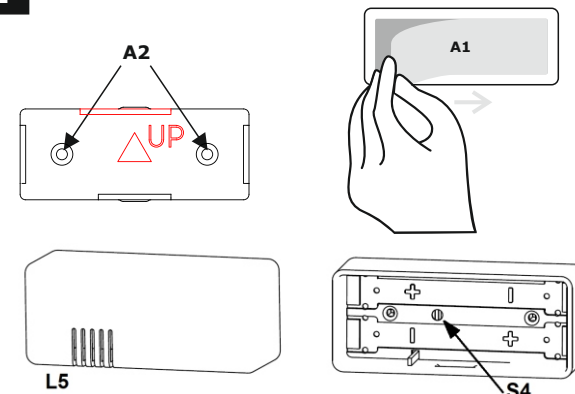
Po zakończeniu użytkowania nie wolno wyrzucać produktu jako odpadu komunalnego. Urządzenie podlega specjalnym wymaganiom, dotyczącym gospodarowania odpadami elektrycznymi i elektronicznymi. Oddaj urządzenie do punktu zbiórki i recyklingu urządzeń elektrycznych i elektronicznych. Informacji o właściwym punkcie usuwania zużytych urządzeń udzieli Państwu punkt sprzedaży lub producent.

Działając zgodnie z zasadami prawidłowej utylizacji masz własny wkład w ochronę środowiska

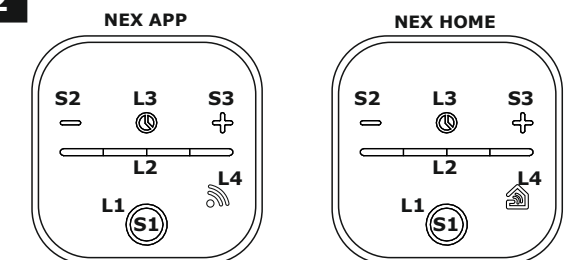
IV. Warunki gwarancji

1. Przedmiotem gwarancji jest produkt wyprodukowany przez HeatQ Technology Sp. z o.o. opisany w niniejszej instrukcji.
2. Okres gwarancji obejmuje 24 miesiące od daty zakupu, ale nie dłużej niż 36 miesięcy od daty produkcji.
3. Podstawą do roszczeń gwarancyjnych jest dowód zakupu produktu. Brak tego dowodu upoważnia producenta do odrzucenia reklamacji.
4. Klient odbierając urządzenie przy zakupie potwierdza jego pełnowartościowość. Jeżeli Klient nie zgłosi zastrzeżeń do produktu – w szczególności jakości powierzchni dekoracyjnych obudowy – przyjmuje się, że produkt został wydany bez wad.
5. Instalacja grzewcza musi być wyposażona w zawory odcinające aby umożliwić demontaż grzejnika/grzałki bez ingerencji w całą instalację c.o. z czynnikiem grzewczym. Producent nie odpowiada za problemy oraz koszty wynikające z błędnie przygotowanej instalacji grzewczej.
6. Gwarancja nie obejmuje uszkodzeń powstałych na skutek nieprawidłowego montażu/demontażu oraz błędnego użytkowania urządzenia. Proszę, zapoznaj się z niniejszą instrukcją, która stanowi integralną część gwarancji przed przystąpieniem do użytkowania.
7. Producent ma 14 dni roboczych od daty dostarczenia wadliwego produktu do siedziby producenta na ekspertyzę oraz naprawę wadliwego produktu.
8. W przypadku braku możliwości wykonania naprawy producent zobowiązuje się do dostarczenia nowego produktu o tych samych parametrach.

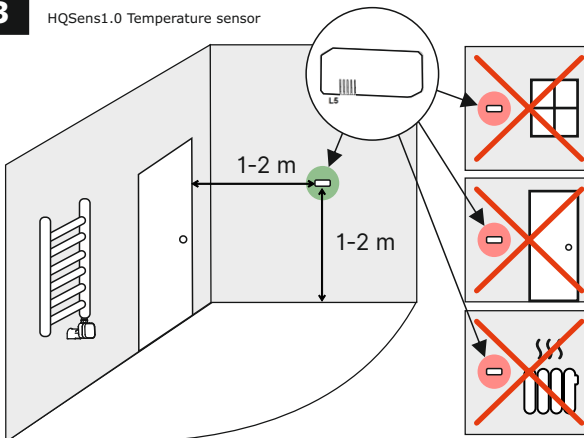
1



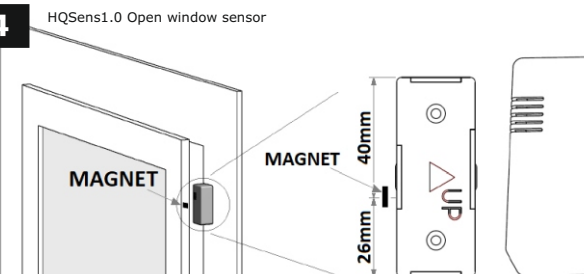
2



3



4



S1_001

Výrobce / Hersteller / Manufacturer / Fabricante / Fabricant / Fabrikant / Producent: HeatQ Technology Sp. z o.o. Tel.: +48 58 580 51 04 Trakt Św. Wojciecha 223/225 E-mail: biuro@heatq.com 80-017 Gdańsk www.heatq.com

CZ

I. Konstrukce (Obrázek 1)

S4 – tlačítko ke spárování senzoru

L5 – LED

A1 – oboustranná fixační lepenka

A2 – montážní otvory pro šrouby

II. Aplikace a párování (Obrázek 1, 2)

Senzory HQSens lze používat s aplikacemi NEX APP a NEX HOME.

Napájení: Baterie 2x AAA ,

Párování: Aby bylo možné spárovat NEX APP / NEX HOME se senzorem HQSens, musí být zařízení v pohotovostním režimu (LED L1, L2 a L3 nesvíti). Pro zahájení párování nejprve stiskněte tlačítko " - " (S2) a poté tlačítko ON/OFF (S1) a držte je stisknuté po dobu přibližně 5 sekund, dokud nezačne blikat LED dioda (L4). Poté do 30 sekund vložte baterie a stiskněte tlačítko mezi bateriemi (S4) na senzoru HQSens. Stav párování zařízení je potvrzen krátkým bliknutím modré LED (L5) na senzoru.

III. Likvidace

Po dokončení používání nelikvidujte výrobek jako domovní odpad. Na zařízení se vztahují zvláštní požadavky týkající se nakládání s elektrickým a elektronickým odpadem. Odneste zařízení do sběrného a recyklačního místa pro elektrická a elektronická zařízení. Informace o vhodném místě likvidace použitých zařízení vám poskytne prodejce nebo výrobce.

Jednáním v souladu se zásadami správné likvidace přispíváte k ochraně životního prostředí

IV. Záruční podmínky

- Předmětem záruky je výrobek vyrobený společností HeatQ Technology Sp. z o. o. popsaný v tomto návodu.
- Záruční doba je 24 měsíců od data nákupu, nejdéle však 36 měsíců od data výroby.
- Základem pro uplatnění záruky je doklad o koupi výrobku. Nedostatek tohoto dokladu opravňuje výrobce k odmítnutí reklamace.
- Při vyzvednutí zařízení při koupi zákazník potvrzuje jeho plnou hodnotu. Pokud zákazník nevnese k produktu žádné námitky – zejména ke kvalitě dekorativních povrchů krytu – má se za to, že produkt byl dodán bez vad.
- Topný systém musí být vybaven uzavíracími ventily, které umožní demontáž ohřívače/topné tyče bez zásahu do celého systému ústředního vytápění s topným médiem. Výrobce nenese odpovědnost za problémy a náklady vyplývající z nesprávně připraveného topného systému.
- Záruka se nevztahuje na škody způsobené nesprávnou montáží/demontáží a chybným používáním zařízení. Před použitím si přečtěte tento návod, který je nedílnou součástí záruky.
- Výrobce má 14 pracovních dnů ode dne doručení vadného výrobku do sídla výrobce na provedení odborného posudku a opravu vadného výrobku.
- Pokud oprava není možná, výrobce se zavazuje dodat nový výrobek se stejnými parametry.

DE

I. Aufbau (Abbildung 1)

S4 – Kopplungsknopf

L5 – LED-Diode

A1 – doppelseitiges Klebeband zur Befestigung

A2 – Montagelöcher für Schrauben

II. Verwendung und Paarung (Abbildungen 1, 2)

Die HQSens-Sensoren können mit den Heizstäben NEX APP und NEX HOME verwendet werden.

Versorgung: Batterien 2xAAA

Kopplung: Um den Heizstab NEX APP/NEX HOME mit dem Sensor HQSens zu koppeln, muss sich der Heizstab im Stand-by-Modus befinden (LEDs L1, L2 und L3 aus). Um die Kopplung zu starten, drücken Sie zuerst die Taste "-" (S2) und dann die Taste "ein/aus" (S1) und halten Sie beide ca. 5 Sekunden lang gedrückt, bis die LED (L4) zu blinken beginnt. Legen Sie dann innerhalb von 30 Sekunden die Batterien ein und drücken Sie den Knopf zwischen den Batterien (S4) am Sensor HQSens. Die Kopplung der Geräte wird durch ein kurzes Aufblinken der blauen LED (L5) am Sensor bestätigt.

III. Entsorgung

Nach dem Gebrauch darf das Produkt nicht über den Hausmüll entsorgt werden. Das Gerät unterliegt besonderen Anforderungen an die Entsorgung von Elektro- und Elektronik-Altgeräten. Bringen Sie das Gerät zu einer Sammel- und Recyclingstelle für elektrische und elektronische Geräte. Ihre Verkaufsstelle oder der Hersteller gibt Ihnen Auskunft über die richtige Entsorgungsstelle für Ihr Altgerät.

Indem Sie die Grundsätze der ordnungsgemäßen Entsorgung einhalten, leisten Sie Ihren eigenen Beitrag zum Umweltschutz.

IV. Garantiebedingungen

- Gegenstand der Garantie ist das von HeatQ Technology Sp. z o.o. hergestellte und in dieser Anleitung beschriebene Produkt.
- Die Garantiezeit beträgt 24 Monate ab dem Kaufdatum, jedoch nicht länger als 36 Monate ab dem Herstellungsdatum.
- Grundlage für Gewährleistungsansprüche ist der Kaufbeleg für das Produkt. Das Fehlen dieses Nachweises berechtigt den Hersteller, den Anspruch abzulehnen.
- Der Kunde, der das Gerät beim Kauf in Empfang nimmt, bestätigt dessen Vollwertigkeit. Erhebt der Kunde keine Beanstandungen an dem Produkt - insbesondere an der Qualität der dekorativen Oberflächen des Gehäuses -, so wird davon ausgegangen, dass das Produkt ohne Mängel geliefert worden ist.
- Die Heizungsanlage muss mit Absperrventilen ausgestattet sein, die den Abbau des Heizkörpers/Heizstabs ermöglichen, ohne dass das gesamte Zentralheizungssystem mit dem Heizmedium beeinträchtigt wird. Der Hersteller haftet nicht für Probleme und Kosten, die durch eine nicht ordnungsgemäß vorbereitete Heizungsanlage entstehen.
- Die Garantie deckt keine Schäden ab, die durch unsachgemäße Installation/Demontage oder fehlerhaften Gebrauch des Geräts verursacht wurden. Bitte lesen Sie diese Anleitung, die Bestandteil der Garantie ist, bevor Sie das Gerät benutzen.
- Der Hersteller verfügt über eine Frist von 14 Arbeitstagen ab dem Datum der Anlieferung des fehlerhaften Produkts beim Hersteller, um das fehlerhafte Produkt zu untersuchen und zu reparieren.
- Ist eine Reparatur nicht möglich, verpflichtet sich der Hersteller, ein neues Produkt mit den gleichen Parametern zu liefern.

EN

I. Structure (Figure 1)

S4 – pairing button

L5 – LED

A1 – double-sided fixing tape

A2 – mounting holes for screws

II. Purpose and pairing (Figure 1, 2)

HQSens sensors can be used with NEX APP and NEX HOME.

Power supply: Batteries 2xAAA

Pairing: In order to pair the NEX APP/NEX HOME with the HQSens sensor, the device must be in stand-by mode (LEDs L1, L2 and L3 are off). To start pairing, first press the '-' button (S2) and then the 'on/off' button (S1) and keep both pressed for approximately 5 seconds until the LED (L4) starts flashing. Then, within 30 seconds, insert the batteries and press the button between the batteries (S4) on the HQSens sensor. The pairing status of the devices is confirmed by a brief flashing of the blue LED (L5) on the sensor.

III. Disposal

After use, the product must not be disposed of as municipal waste. The device is subject to special requirements concerning the management of electrical and electronic waste. Take the appliance to a collection and recycling centre for electrical and electronic equipment. Information on the correct disposal point for used appliances will be provided by your sales agent or the manufacturer.

By acting in accordance with the principles of proper disposal, you are making your own contribution to the protection of the environment

IV. Warranty conditions

- The product manufactured by HeatQ Technology Sp. z o.o. described in this manual is the subject of the guarantee.
- The warranty period is 24 months from the date of purchase, but no longer than 36 months from the date of production.
- The basis for warranty claims is the proof of purchase of the product. The absence of this proof entitles the manufacturer to reject the claim.
- By receiving the appliance at the time of purchase, the customer confirms its completeness. If the customer does not raise any objections to the product - in particular to the quality of the decorative surfaces of the housing - it is assumed that the product has been delivered without defects.
- The heating installation must be fitted with shut-off valves to enable the radiator/heating element to be removed without interfering with the entire central heating system with heating medium. The manufacturer is not responsible for problems and costs resulting from incorrectly prepared heating installation.
- The warranty does not cover damage caused by incorrect assembly/disassembly and incorrect use of the appliance. Please, read this manual, which forms an integral part of the warranty, before using.
- The manufacturer have 14 working days from the date of delivery of the faulty product to the manufacturer's factory for the expertise and repair of the faulty product.
- If repair is not possible, the manufacturer undertakes to supply a new product with the same parameters.

ES

I. Construcción (Figura 1)

S4 - botón de emparejamiento

L5 - diodo LED

A1 - cinta de fijación de doble cara

A2 - agujeros de montaje para tornillos

II. Aplicación y emparejamiento (Figura 1, 2)

Los sensores HQSens pueden funcionar junto con los calefactores NEX APP y NEX HOME.

Alimentación: pilas 2xAAA

Emparejamiento: Para emparejar el calefactor NEX APP/NEX HOME con el sensor HQSens, el calefactor debe estar en modo de espera (diodos L1, L2 y L3 apagados). Para iniciar el emparejamiento, pulse primero el botón "-" (S2) y después el botón "on/off" (S1) y mantenga ambos pulsados durante aproximadamente 5 segundos hasta que el diodo LED (L4) empiece a parpadear. A continuación, antes de que transcurran 30 segundos, inserte las pilas y pulse el botón situado entre las pilas (S4) en el sensor HQSens. El estado de emparejamiento de los dispositivos se confirma mediante un breve parpadeo del LED azul (L5) del sensor.

III. Recuperación

Tras finalizar su uso no está permitido arrojar el producto junto con los residuos urbanos. El dispositivo está sujeto a requisitos especiales relativos a la gestión de residuos eléctricos y electrónicos. Entrega el dispositivo en un punto de recogida y reciclaje de equipos eléctricos y electrónicos. El punto de venta o el fabricante pueden facilitar información sobre los puntos de recuperación de dispositivos usados.

Al. actuar de conformidad con los principios de una correcta recuperación ayudas a proteger el medio ambiente

IV. Condiciones de la garantía

- El objeto de la garantía es el producto fabricado por A.L.H. Group descrito en las presentes instrucciones.
- El periodo de garantía es de 24 meses desde la fecha de la compra, pero no superior a 36 meses desde la fecha de fabricación.
- La base para las reclamaciones de garantía es la factura de compra del producto. La ausencia de este comprobante autoriza al fabricante a rechazar la reclamación.
- El cliente confirma el pleno valor del dispositivo al recibirlo en el momento de la compra. Si el cliente no notifica objeciones al producto - en particular a la calidad de las superficies decorativas de la carcasa - se considera que el producto ha sido entregado sin defectos.
- La instalación de calefacción debe estar equipada con válvulas de corte para permitir el desmontaje del radiador/calentador sin injerir en la instalación completa de calefacción central con fluido calefactor. El fabricante no es responsable de los problemas y los costes resultantes de una instalación de calefacción defectuosamente preparada.
- La garantía no incluye los daños producidos como consecuencia de un montaje/desmontaje incorrecto y un uso erróneo del dispositivo. Por favor, familiarízate con estas instrucciones, que son parte integrante de la garantía, antes de comenzar a utilizar el producto.
- El fabricante tiene 14 días laborables desde la fecha de entrega de un producto defectuoso en la sede del fabricante para realizar un peritaje y una reparación del producto defectuoso.
- En caso de imposibilidad de reparación del producto, cuyo defecto sea imputable al fabricante, el fabricante se compromete a suministrar un producto nuevo con los mismos parámetros.

FR

I. Structure (Figure 1)

S4 - bouton d'appairage

L5 - voyant LED

A1 - ruban de fixation double face

A2 - trous de montage pour les vis

II. Application et appariement (Figures 1, 2)

Les capteurs HQSens peuvent coopérer avec les résistances électriques NEX APP et NEX HOME.

Alimentation : 2 piles AAA

Appairage : Afin d'appairer la résistance électrique NEX APP/NEX HOME avec le capteur HQSens, la résistance doit être en mode veille (voyants LED L1, L2 et L3 éteints). Pour commencer l'appairage, appuyez d'abord sur le bouton "-" (S2) puis sur le bouton "on/off" (S1) et maintenez-les enfoncés pendant environ 5 secondes jusqu'à ce que le voyant LED (L4) commence à clignoter. Ensuite, dans les 30 secondes qui suivent, insérez les piles et appuyez sur le bouton situé entre les piles (S4) sur le capteur HQSens. L'état d'appairage des appareils est confirmé par un bref clignotement du voyant LED bleé (L5) sur le capteur.

III. Élimination

À la fin de son utilisation, le produit ne doit pas être éliminé comme un déchet municipal. Le dispositif est soumis à des exigences particulières concernant la gestion des déchets électriques et électroniques. Amenez le dispositif à un point de collecte et de recyclage des équipements électriques et électroniques. Pour obtenir de plus amples informations sur les points de collecte appropriés, adressez-vous au point de vente ou au fabricant.